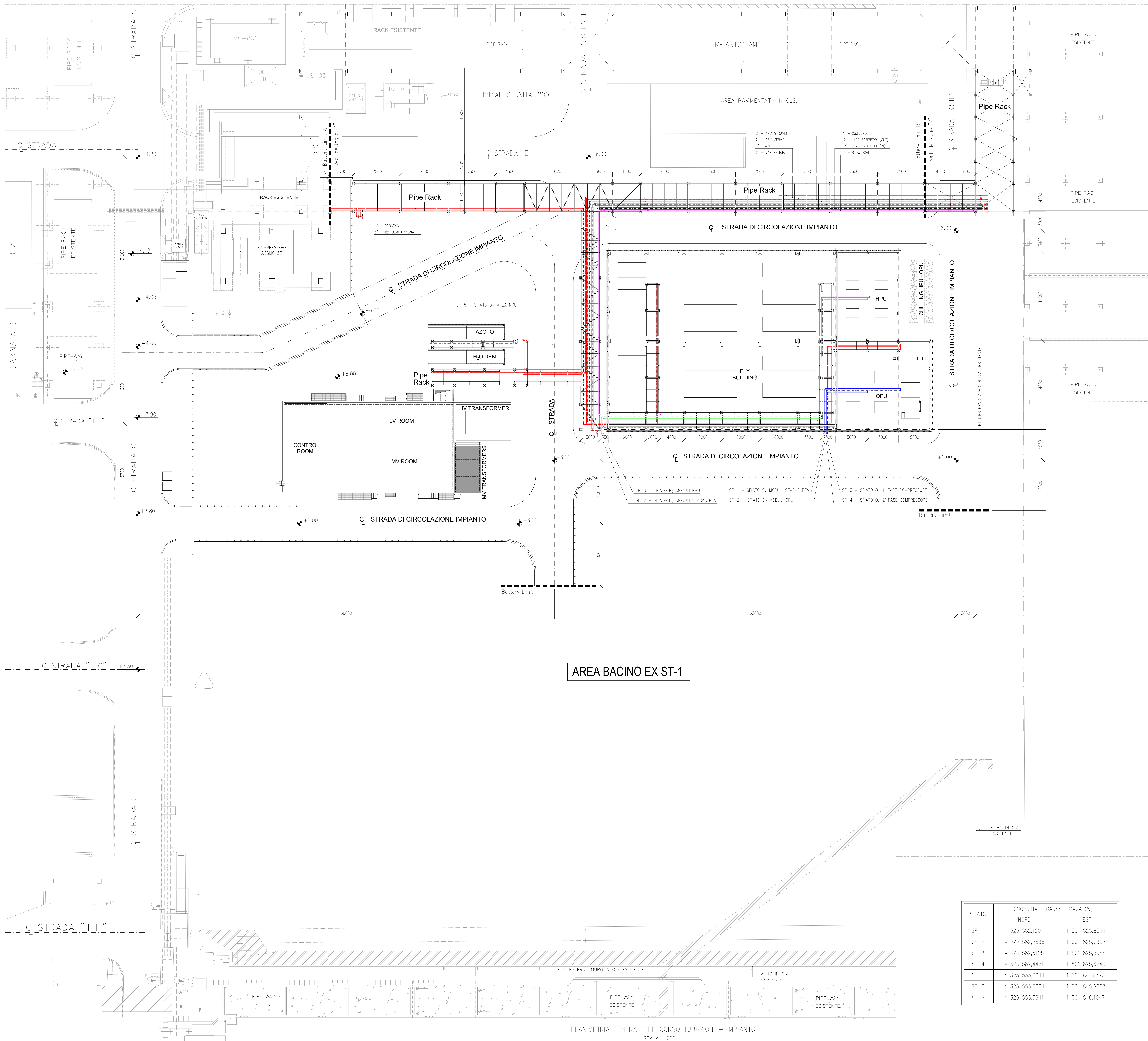
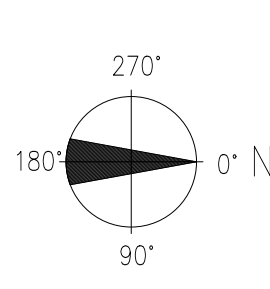


IMPIANTO DI PRODUZIONE DI IDROGENO VERDE MEDIANTE ELETTROLISI
Stabilimento di Sarroch (Cagliari)

***Planimetria dello stabilimento con punti di
emissione e scarichi in atmosfera***

Progetto: REALIZZAZIONE DI UN IMPIANTO DI PRODUZIONE DI IDROGENO VERDE
MEDIANTE ELETTROLISI
Gestore: SardHy Green Hydrogen S.r.l.
Sito: Stabilimento di Sarroch (CA)

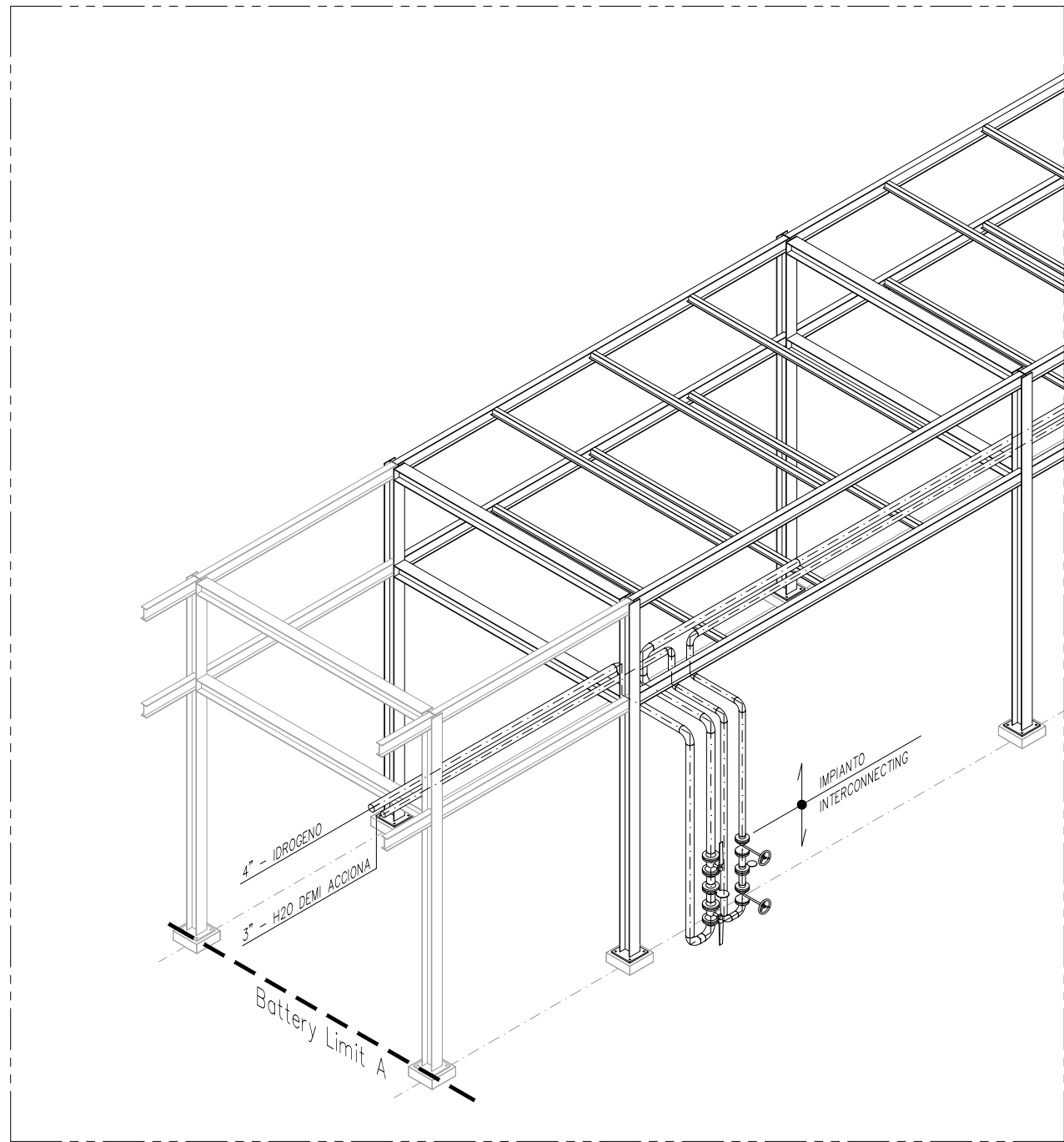


AREA BACINO EX ST-1

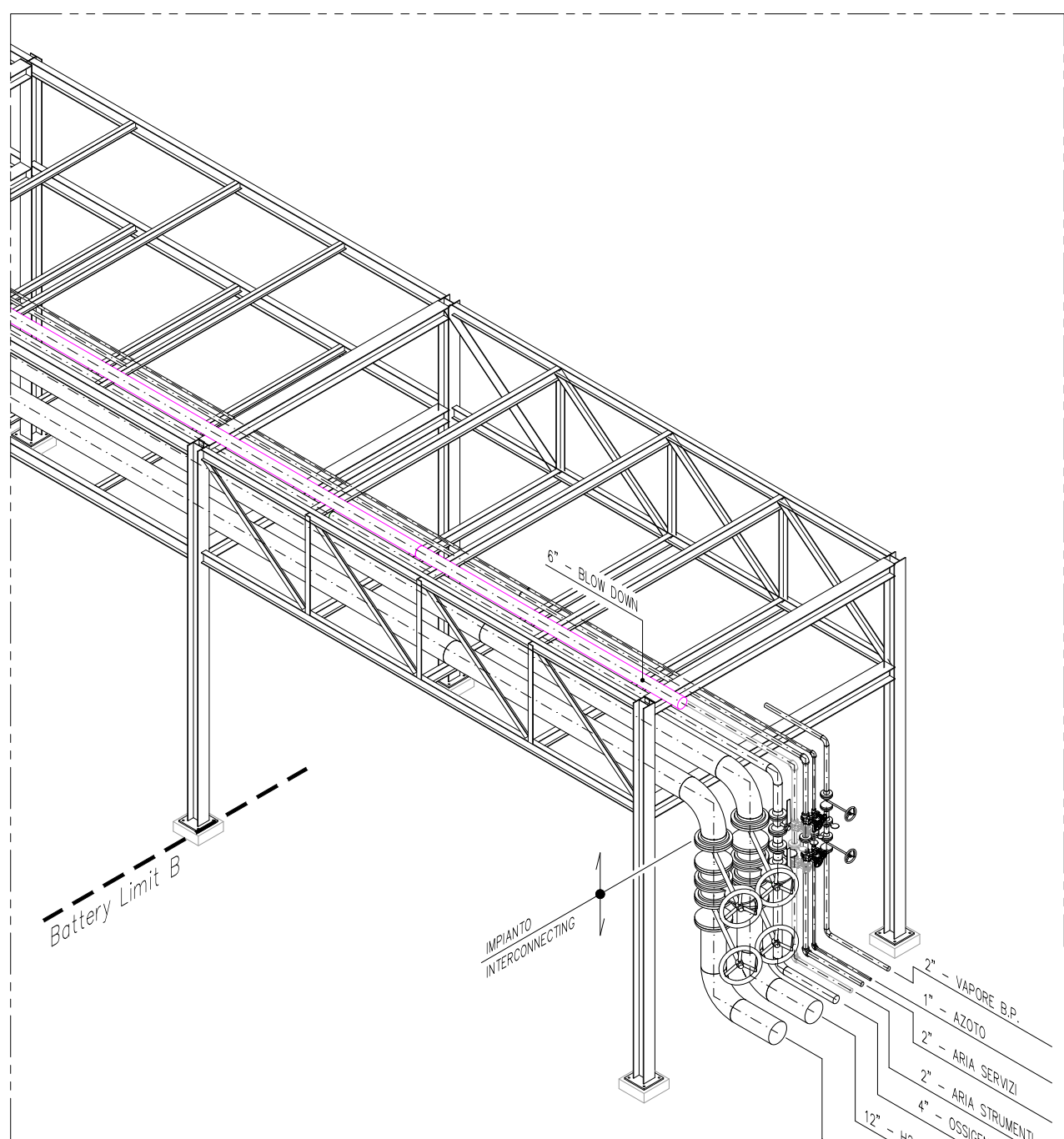
PLANIMETRIA GENERALE PERCORSO TUBAZIONI - IMPIANTO
SCALA 1:200

SFIATO	COORDINATE GAUSS-BOAGA (W)	
	NORD	EST
SFI 1	4 325 582,1201	1 501 825,8544
SFI 2	4 325 582,2836	1 501 825,7392
SFI 3	4 325 582,6105	1 501 825,5088
SFI 4	4 325 582,4471	1 501 825,6240
SFI 5	4 325 533,8644	1 501 841,6370
SFI 6	4 325 533,5884	1 501 845,9607
SFI 7	4 325 553,3841	1 501 846,1047

DISEGNI DI RIFERIMENTO		N° DISEGNO
DESCRIZIONE		



DETTAGLIO "1" - VISTA ISOMETRICA BATTERY LIMIT A



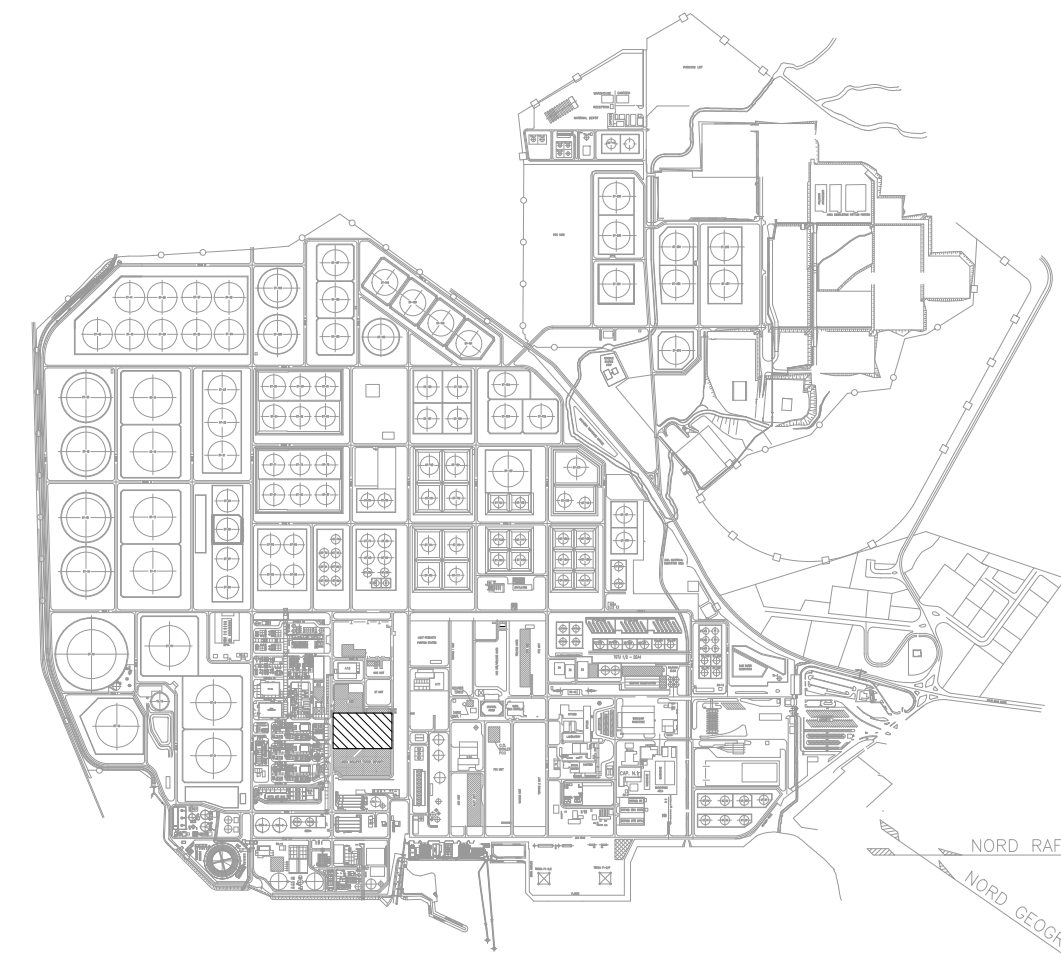
DETTAGLIO "2" - VISTA ISOMETRICA BATTERY LIMIT B

NOTE GENERALI

- 1) TUTTE LE DIMENSIONI SONO IN mm. TRANNE DOVE DIVERSAMENTE INDICATO.
- 2) TUTTE LE ELEVAZIONI SONO IN METRI E SONO RIFERITE ALLO ± 0.00 S.L.M.M.

- INDICA QUOTE IN ELEVAZIONE MANUFATTI
INDICA QUOTE IN ELEVAZIONE

- NUOVE LINEE DI PROCESSO
NUOVE LINEE SFIATI H₂
NUOVE LINEE SFIATI O₂
NUOVA LINEA SFIATO H₂ A BLOW DOWN



PIANTA CHIAVE

COLLABORATORI		VERIFIED BY	VALIDATED BY
Green Power			
GROUP	FUNCTION	DATE	DATE
GREENECC	D7	17	17
IT	Y1	6	2
2	2	0	2
0	0	2	3
0	0	2	0

2	13/07/22	REVISIONATO PER PROLUNGAMENTO LINEA SFIATI H2 IN PRESSIONE	N. ERICO	E. MARCOLEONI	G. LOSTA
1	01/07/22	REVISIONATO PER POSIZIONAMENTO SFIATI H2 E O2 IN ATMOSFERA	N. ERICO	E. MARCOLEONI	G. LOSTA
0	31/05/22	EMESSO PER COMMENTI	N. ERICO	E. MARCOLEONI	G. LOSTA
Rev.	Data	Descrizione	Dis.	Contr.	Appr.

SARTEC		Classification: INTERNAL
Services & Technologies		Utilization Scope: BASIC DESIGN FOR PERMITTING

SardHy Green Hydrogen srl
Dis. n°
Dis. fornitore: TB-PL1001

IMPIANTO GREEN H2
PLANIMETRIE PERCORSI TUBAZIONI
AREA NUOVO IMPIANTO
Revisione: 2
Scala: 1:200
Sostituisce il: -
Sostituito dal: -

Disegno eseguito in "autocad": evitare correzioni a mano e inserimento di immagini.
Il presente disegno è di proprietà della SardHy S.r.l che ne tutelerà i diritti a termini di legge.